

Kaderlehrgang vom 28.6.2014

1) Strategie

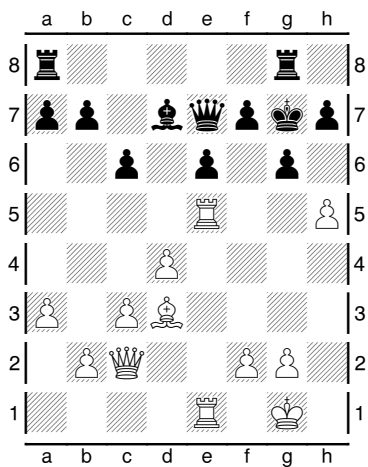
- Planfindung (Stellungsbewertung etc.)
- Aktivität der Figuren
- Variantenberechnung
- Zeitfaktor
- Position vs. Taktik
- Initiative
- Intuition
- Schlüsselstellungen
- Angriff und Verteidigung

Partien der Weltmeister:

1. Steinitz - Lasker, Weltmeisterschaft 1894 (2.Partie)
2. Petrosian - Smyslow, UdSSR-Meisterschaft Moskau 1961

2) Weitere Beispielpartien

Bsp. Nr.1



Weiß am Zug

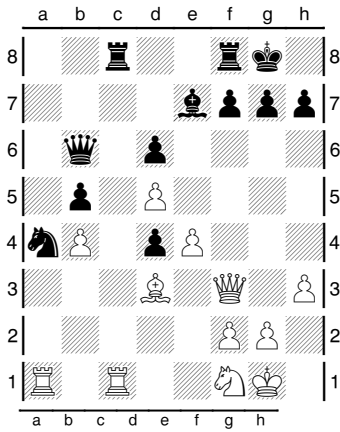
Lasker - Capablanca, Moskau 1935

Finde die stärkste Fortsetzung für beide Seiten!

Bsp. Nr.2

Capablanca - Dus Chotimirsky, St. Petersburg 1913

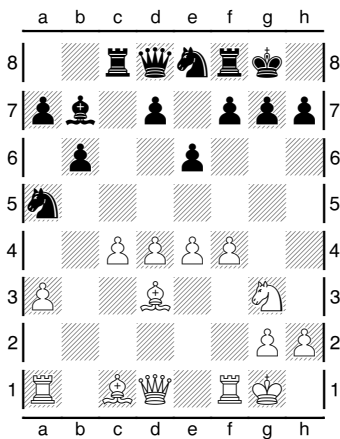
Aufgabe: Stellung bewerten + Plan finden



Weiß am Zug

Bsp. Nr.3

Geller - Euwe, Kandidatenturnier Zürich 1953



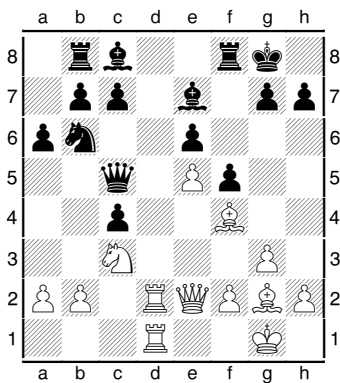
Der weiße Bauer auf c4 wurde angegriffen.

Wie sollte Weiß darauf reagieren?

Weiß am Zug

Bsp. Nr.4

Umansky - Hamarat, Fernschachpartie 2008



Schwarz hat zwei Mehrbauern. Dennoch hat Weiß gutes Spiel. Warum?

Weiß am Zug