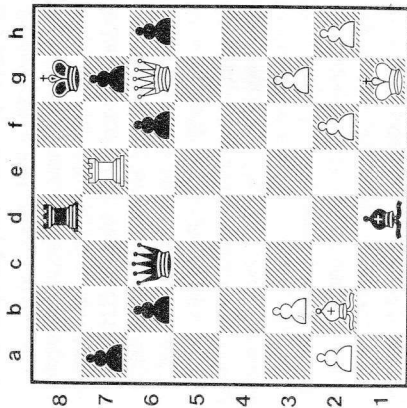


## 2. Die Testserie

### Serie 10

Reilistab (am Zug)

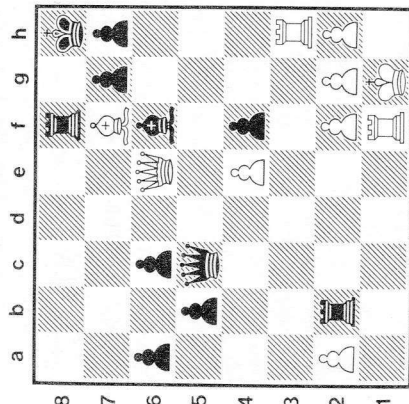


# 91

Durch seinen letzten Zug Te7 glaubte Weiß, seinen Gegner vor ein undeckbares Matt gestellt zu haben. Gibt es für Schwarz eine Rettung?

N. N.  
(Berlin 1936)

Piits Kaar (am Zug)

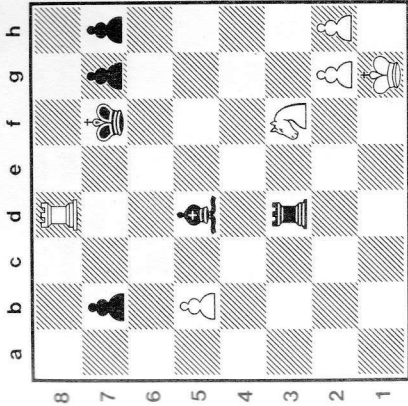


# 92

Weiß droht mit einem Matt in spätestens 4 Zügen. Aber: Wer zuerst kommt, mahlt zuerst. Schwarz am Zug findet einen überraschenden Gegenangriff.

Villup  
(UdSSR 1956)

Nielsen (am Zug)

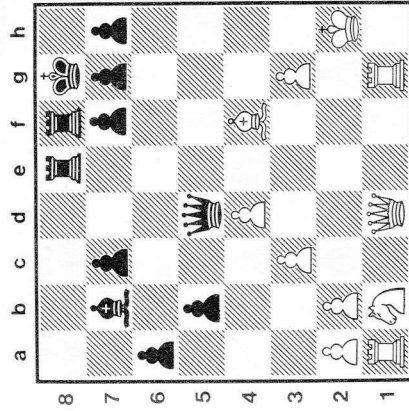


# 93

Schwarz am Zug gewinnt Material.

Asztalos  
(München 1936)

Pirogow (am Zug)



# 94

Weiß hat die möglichen Einbruchfelder der schwarzen Dame unter Kontrolle. Schwarz findet aber doch ein Loch in der weißen Verteidigung.

Belenki  
(Moskau 1957)