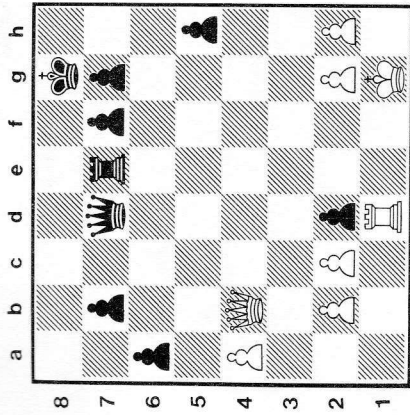


Napolitano (am Zug)

95

Die Blockade des Feldes d1 scheint die Verwandlung des Freibauern in weite Ferne gerückt zu haben. Schwarz fand aber eine elegante Lösung.

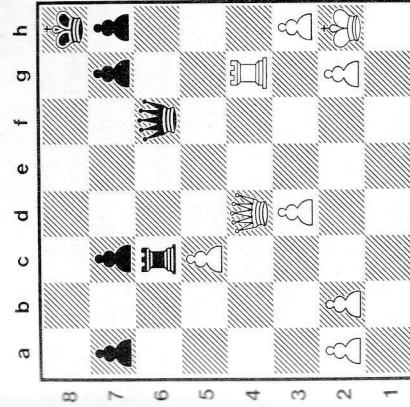


Madsen
(Stockholm 1953)

Wolf

97

Weiß zieht und gewinnt.

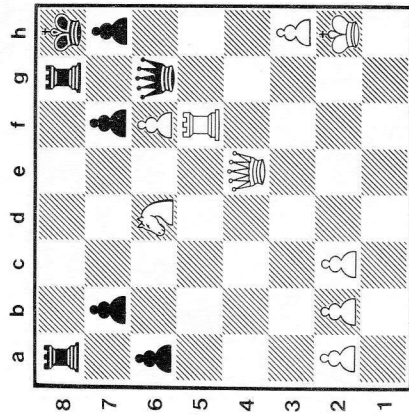


Duras (am Zug)
(Wien 1907)

Sutey

96

Weiß nutzte die eingeeengte Stellung des schwarzen Königs zu einem überfallartigen Angriff.

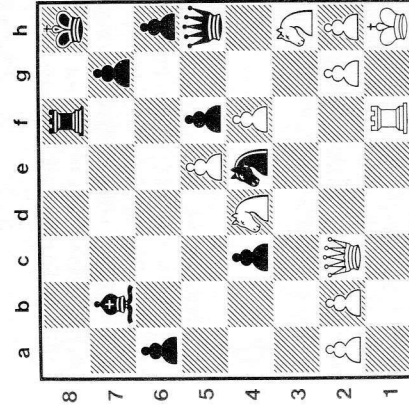


Suta (am Zug)
(Bukarest 1953)

Aljechin (am Zug)

98

Schwarz am Zug gewinnt durch eine Mattidee Material.



Torré
(Sevilla 1922)