

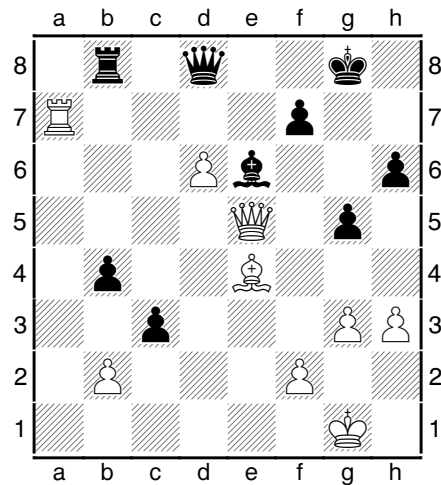
Kaderlehrgang Schwäbische Schachjugend 13.05.2023 in Bad Grönenbach

Kombinationsaufgaben

Los geht's mit insgesamt 17

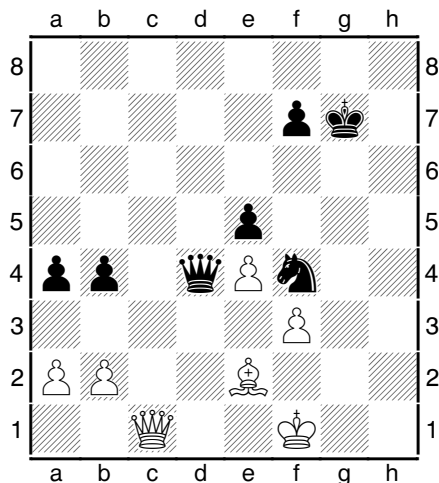
Taktikaufgaben. Es gibt 3 verschiedene Schwierigkeitsstufen, Leicht, Mittel und Schwer. Wahrscheinlich wirst du nicht alle Aufgaben schaffen, aber das ist kein Problem, fang einfach bei den Leichten an und schau, wie weit du kommst! Nimm dir ruhig ein Brett und baue die Stellungen auf. Versuche auch immer die beste Fortsetzung für den Gegner zu finden. Viel Erfolg!

Aufgabe 3 (Leicht)



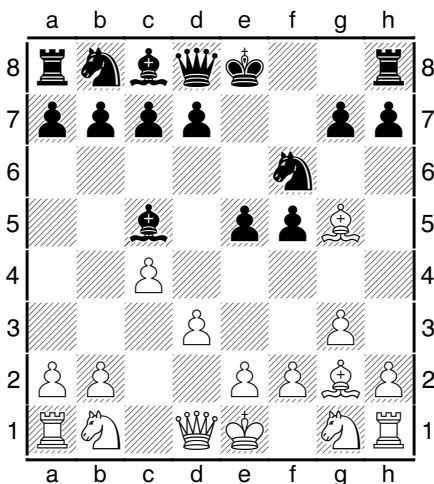
Weiß am Zug

Aufgabe 1 (Leicht)



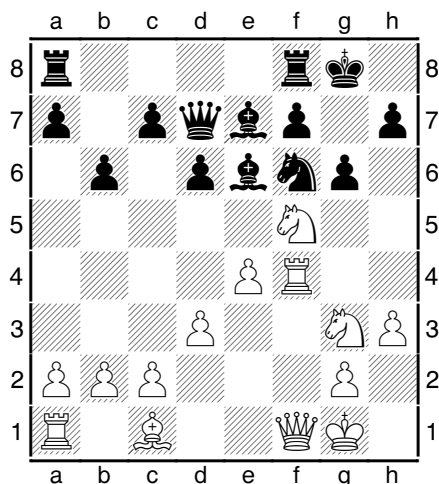
Schwarz am Zug: Eine nette Kombination zum Einstieg!

Aufgabe 4 (Leicht)



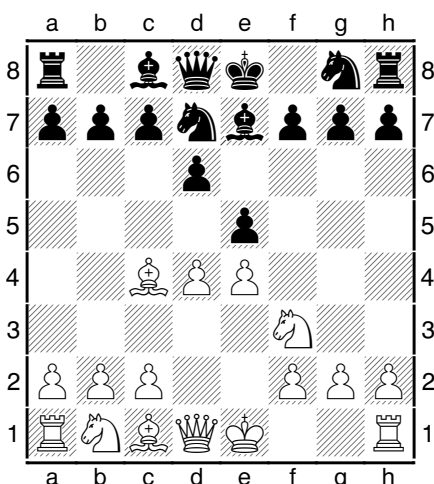
Schwarz am Zug, wie kann er einen Bauern gewinnen?

Aufgabe 2 (Leicht)



Weiß am Zug

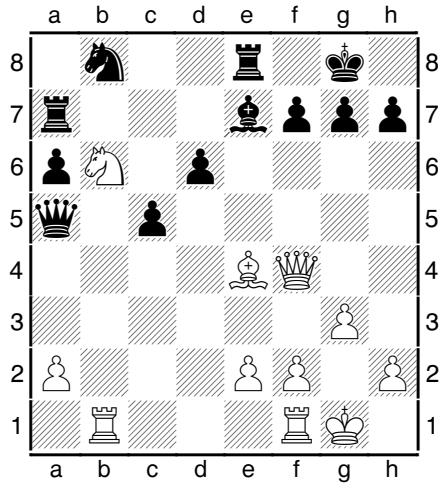
Aufgabe 5 (Leicht)



Weiß am Zug

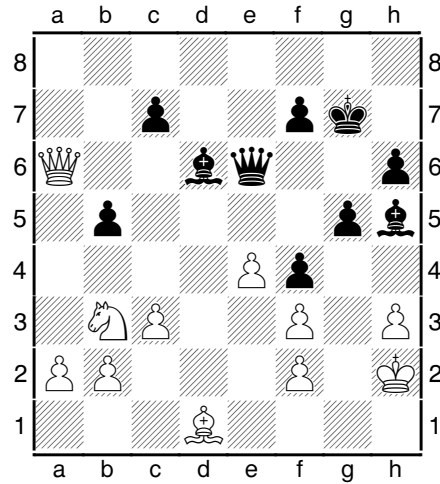
Kaderlehrgang Schwäbische Schachjugend 13.05.2023 in Bad Grönenbach
Kombinationsaufgaben

Aufgabe 6 (Mittel)



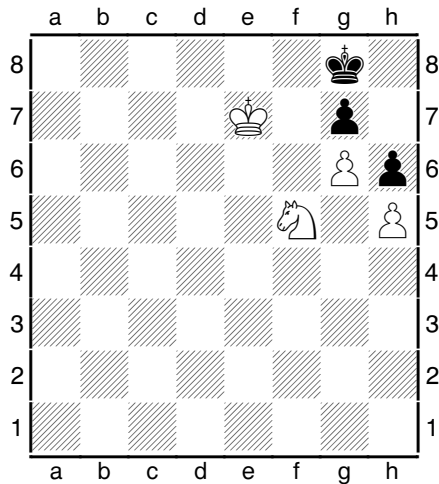
Weiß am Zug

Aufgabe 9 (Mittel)



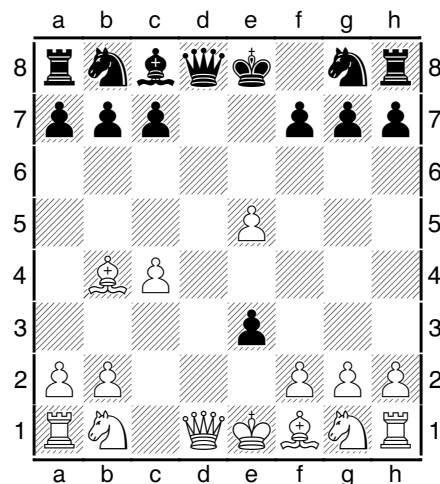
Schwarz am Zug

Aufgabe 7 (Mittel)



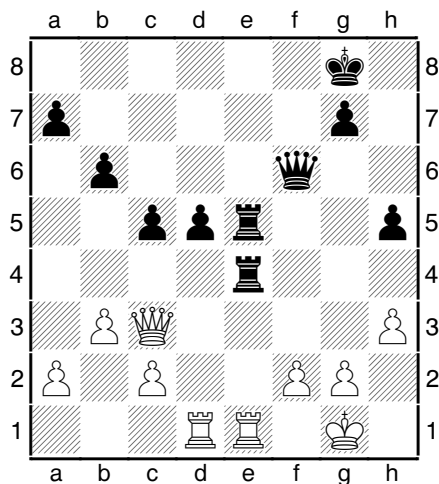
Weiß am Zug, mit welchem Plan gewinnt Weiß?

Aufgabe 10 (Mittel)



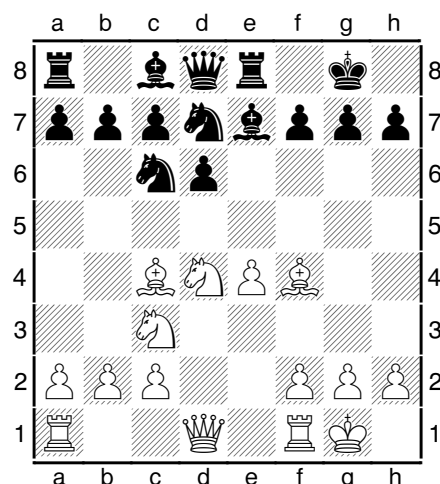
Schwarz am Zug kann einen klassischen Eröffnungsfehler bestrafen

Aufgabe 8 (Mittel)



Schwarz am Zug

Aufgabe 11 (Mittel)

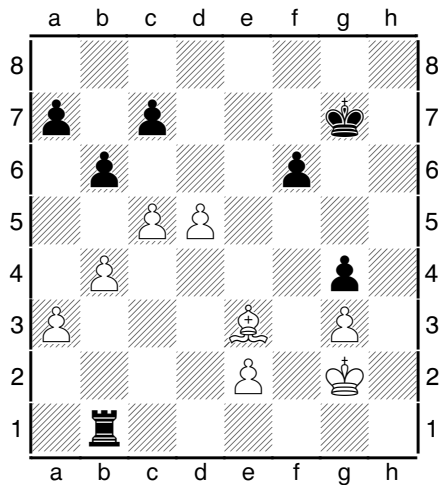


Weiß am Zug

Kaderlehrgang Schwäbische Schachjugend 13.05.2023 in Bad Grönenbach

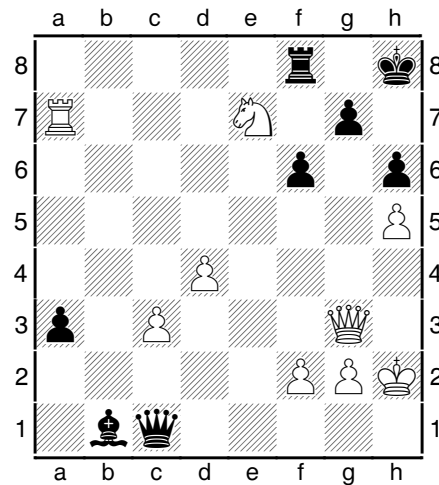
Kombinationsaufgaben

Aufgabe 12 (Mittel)



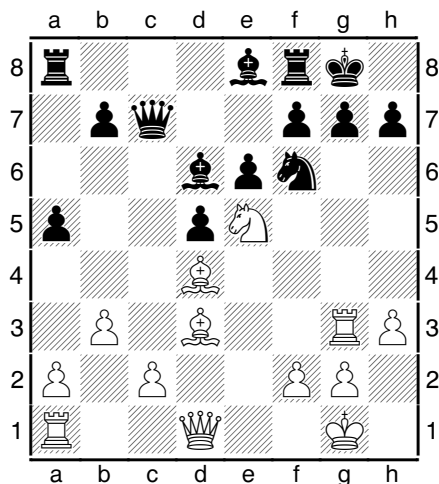
Weiß am Zug

Aufgabe 15 (Schwer)



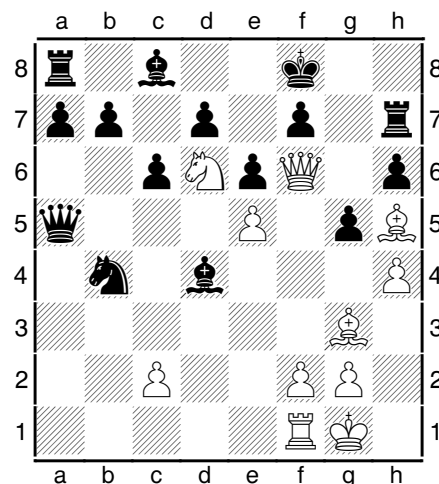
Weiß am Zug, eine Kombination aus der Schach-WM letzten Monat

Aufgabe 13 (Schwer)



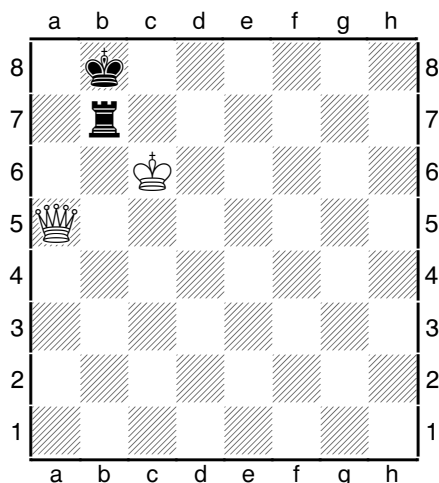
Weiß am Zug

Aufgabe 16 (Schwer)



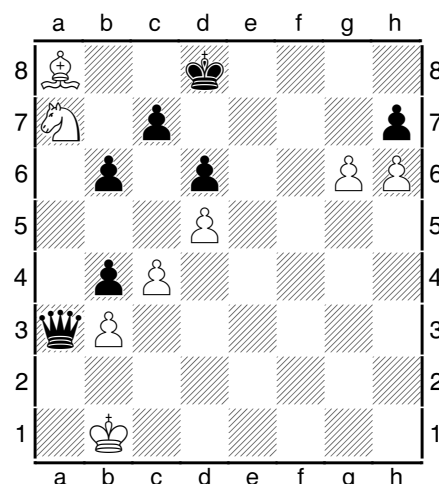
Weiß am Zug

Aufgabe 14 (Schwer)



Weiß am Zug, was ist hier die Gewinnidee?

Aufgabe 17 (Schwer)



Weiß am Zug hält Remis, zum Schluss eine sehr knifflige Endspielstudie!